

# ちゅうおうとしょかん ことまたより

新座市立中央図書館  
新座市野火止一丁目1番2号  
電話 048-481-1115  
福祉の里図書館  
新座市新塚一丁目4番5号  
電話 048-481-7070



ちゅうおう としよ かん こうじ

## 中央図書館は工事でおやすみしています

期間:平成24年6月1日(金)から平成25年5月ごろまで(予定)

★中央図書館は工事のためおやすみしています。おやすみの間は図書館には入れませんが、臨時窓口で、よやくした本のうけとりと、借りている本をかえすことができます。

臨時窓口の受付時間:火曜日～日曜日の午前9じ30ぷん～午後6じ

※返却ポストはありません。本をかえすときは、臨時窓口でおねがいします。

- ★福祉の里図書館、にいざほっとぷらざ図書室はあいています。
  - ★中央図書館がおやすみのあいだは、分館の開館日がふえています。
- (○のついているところが臨時開館日です)

《利用時間:午前10じ～午後5じ》

分館名	開館日
中央公民館図書室	水・金・⊕
栗原公民館図書室	火・土・⊖
大和田公民館図書室	火・金・⊖
西堀・新堀 コミュニティセンター図書室	火・金・⊖
新座団地図書室	水・金・⊕

### ふくしのさととしょかんからの おしらせ

■7月28日(土)午後2じ

夏のおたのしみ会親子講座

「おぼけのおはなしと手作りスライム  
～どろどろどろ～」

■8月18日(土)

夏休みスペシャル子どもえいが会

午前11じ「日本昔ばなし～

花味が爺さん・夢を貰う」(アニメ30分)

午後2じ「ドラえもん

のび太の誕生日記」(アニメ102分)

※問合せはふくしのさととしょかん

(048-481-7070)へ。

### 公民館・コミュニティセンター図書室のおやすみについて

対象:中央公民館図書室、大和田公民館図書室、西堀・新堀コミュニティセンター図書室

公民館・コミュニティセンターの工事のため、図書室がつかえなくなります。

期間:8月1日(水)から8月31日(金)まで

★火曜日～土曜日の午前9じから午後5じ15ぷんまでは、

・窓口で、よやくした本のうけとりができます。

・返却ポストで本をかえすことができます。

※栗原公民館図書室、新座団地図書室はあいています。





新座市立中央図書館  
 新座市野火止一丁目1番2号  
 電話 048-481-1115  
 福祉の里図書館  
 新座市新塚一丁目4番5号  
 電話 048-481-7070



ふくしのさととしょかんの  
おしらせ

☆ **子どもおはなし会** (紙芝居と絵本のよみきかせ)

まいしゅう水よう日 ごこ3じ30ぷんから

～おはなしのスタンプ1こ～

★ 8 月 1 日 ごこ2じ30ぷんから

ちよつとながいおはなし会

\* **子どもえいが会**

だい1・だい3土よう日 ごぜん11じと ごこ2じ

7 月 7 日 「雨ふり小僧」 (アニメ 24分)

7 月 21 日 「なかよしおばけ～おばけのキャンプ旅行  
ほか3作」 (アニメ 28分)

8 月 4 日 「なかよしおばけ～おばけの地下室  
たんけん ほか3作」 (アニメ 28分)

9 月 1 日 「なかよしおばけ～おばけネス湖に行く  
ほか3作」 (アニメ 28分)

9 月 15 日 「なかよしおばけ～おばけ遊園地に行く  
ほか3作」 (アニメ 28分)

■ は、おやすみの日です。

7 月

日	月	火	水	木	金	土
1	2	3	4☆	5	6	7*
8	9	10	11☆	12	13	14
15	16	17	18☆	19	20	21*
22	23	24	25☆	26	27	28◆
29	30	31				

8 月

日	月	火	水	木	金	土
			1★	2	3	4*
5	6	7	8☆	9	10	11
12	13	14	15☆	16	17	18▼
19	20	21	22☆	23	24	25
26	27	28	29☆	30	31	

9 月

日	月	火	水	木	金	土
						1*
2	3	4	5☆	6	7	8
9	10	11	12☆	13	14	15*
16	17	18	19☆	20	21	22
23	24	25	26☆	27	28	29
30						

◆ 7 月 28 日 ごこ2じ 夏のおたのしみ会親子講座

「おばけのおはなしと手作りスライム

～どろどろどろ～

定員 50名 幼児と保護者および小学生

当日申し込み順

▼ 8 月 18 日 夏休みスペシャル子どもえいが会

ごぜん11じ 「日本昔ばなし～花咲か爺さん・

夢を買う」 (アニメ 30分)

ごこ2じ 「ドラえもののび太の創生日記」

(アニメ 102分)

■ 開館時間

午前9時30分から午後6時まで

ちゅうおう としょかん こうじ

中央図書館は工事でおやすみしています

期間：平成24年6月1日(金)から平成25年5月ごろまで(予定)

★臨時窓口をもうけています。問合せは中央図書館(048-481-1115)まで。



# クイズのページ

あついなつは、木かげがきもちいいですね。そこで今回は、「木・森」をテーマにした絵本からのクイズです。

こたえのわかった人は、おうぼ用紙にこたえを書いて、9月9日(日)までに、係の人にわたしてください。

ぜんぶできた人は、「こどもだより」の次の号で、名前を発表します。

- ① 「もりのなか」マリー・ホール・エッツぶん/え(えほんエ)で、かくれんぼうをしたときに、かくれないで、じっとすわっていた どうぶつは 何ですか？



- ② 「みどりの船」ケンティン・ブレイク作 (えほんフ)で、はじめて赤道をこえる者は、なにをするのが きまりですか？

## 112号のクイズ正解者・発表

【こたえ】① (もう) うまれたいよ

② お茶わんあらいけん ③ フライパン

④ ふしぎなちから ⑤ リンゴ

⑥ ビーだま

全問正解者は、次のとおりです。

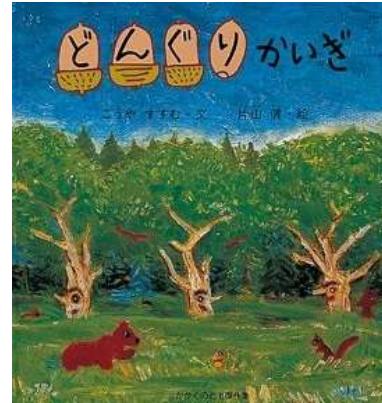
おめでとう！よくできました。

いけがみゆいかさん(かきの木幼稚園)

あらいゆまさん(大和田小) 池上晃太郎

さん(大和田小)

- ③ 「どんぐりかいぎ」こうやすすむ文 片山健絵(えほんカ)で、どんぐりたちの かいぎは、なにかい ひらかれましたか？



- ④ 「おおきな木のおはなし」メアリ・ニューウェル・デパルマ作・絵(えほんテ)で、おおきな木にはながさくと、あたりは なにで いっぱいになりましたか？

- ⑤ 「木はいいなあ」ジャンス・メイ・ユードリイさく マーク・シーモントえ(えほんサ)で、おちばで つくれるものは 何ですか？

きりとりせん

こどもだより113号クイズおうぼ用紙	
なまえ	
ようちえん がっこう	さい ねんせい
でんわばんごう	
①	
②	
③	
④	
⑤	
うけつけかん	