

I 新座市について

人口と面積

平成29年4月1日現在

人口	世帯数	面積	人口密度
165,081人	73,074世帯	22.78k㎡	7,247人/k㎡

II 重点施策と主な事業実績

1 重点施策

<p>基本目標4 生涯学習・スポーツ・文化芸術活動の充実と 地域の歴史・伝統・文化の継承</p>
<p>4 図書館事業の推進</p> <ul style="list-style-type: none"> ・ 図書館講座の充実 ・ 図書館資料の充実 ・ 学級訪問の充実 ・ 図書館ボランティアの育成・支援・組織化の推進 ・ 「読書貯金通帳」事業の実施 ・ ブックスタート事業「はじめてブック」及び「あかちゃんタイム」の実施 ・ 庁内他部局との連携によるテーマ展示の実施 ・ 子育て支援コーナー・ビジネス支援コーナーの充実 ・ レファレンスサービスの充実 ・ 高齢者・障がい者サービスの充実 ・ 分館の充実 ・ 西東京市図書館との連携 ・ 栗原公民館図書室及び西堀・新堀コミュニティセンター図書室の運営管理委託の実施 ・ 4市図書館相互利用など近隣市との連携

※上記枠内は、「平成28年度 新座の教育」から平成28年度新座市教育委員会教育行政重点施策の図書館関係部分(P.25)を抜粋

2 主な事業実績(平成28年4月1日～平成29年3月31日)

月	中央図書館・視聴覚ライブラリー		福祉の里図書館	
	日	事業名	日	事業名
4	1	・春の本 おたのしみ袋(3/1～4/22) ・特集展示(一般・児童)「春の本」 (3/1～4/22)	1	・一般書展示「新生活スタートの本」 (～5/25)
	23	・特集展示(一般・児童)「科学の本っておもしろい!」(～5/31)	23	・児童書展示「自然災害と災害復興の本」 (3/1～4/17) ・児童書展示「科学の本っておもしろい!」「はじめて絵本から、ものがたりへ」(～6/22)
5	1	・特集展示「『聞かせ屋。けいたろう』さんの本、けいたろうさんおすすめの本」(～5/31)	11	・子ども読書フェスティバル・あかちゃん講座「あかちゃんタイムでわらべうたあそび」
	15	「『聞かせ屋。けいたろう』さんがやってくる!」		
6	1	・特集展示(一般・児童)「食育～おいしくたのしく健康に!～」(～6/30)	1	・一般書展示「ベストリーダー2015」(～7/20)
	5	・子ども読書フェスティバル「おはなし会マラソン」 ・新座市立図書館ボランティア・新座市子どもの		

月	中央図書館・視聴覚ライブラリー		福祉の里図書館	
	日	事業名	日	事業名
6	11 18	読書応援サポーター全体会議 ・市民総合大学文学部子どもの読書応援学科（～12月10日・全16回） ・市民総合大学公開講義「子どもの読書再発見～図書館の足跡から～」		
7	1 6 15	・一般書展示「本でひんやり」（～8/31） ・児童書展示「自由研究の本」「歴代ブックリストの本」（～8/31） ・七夕かざりをつくる会 ・第1回図書館協議会	1	・七夕・笹かざり、短冊作成 ・児童書展示「過去の課題図書」「自由研究の本」（～8/31）
8	18 19	・朗読講習会（～3/16・全4回） ・子どもの読書ボランティア・サポータースキルアップ講座（紙芝居編1 ～8/26・全2回）	2 6	・児童書展示「戦争と平和の本」（～8/31） ・一般書展示「山の本」（山の日になんで）（～9/21） ・夏休み親子講座「ふるふるふるえるおはなしとスライムづくり」
9	1 16	・特集展示（一般・児童）「本でほっ♡」－自殺予防週間関連企画展示－（～9/30） ・児童書展示「空の本」（～9/30） ・子どもの読書ボランティア・サポータースキルアップ講座（紙芝居編2 ～9/23・全2回）	6	・児童書展示「オリンピック・スポーツの本」（～10/26）
10	1 29	・特集展示（一般・児童）「秋を楽しむ本」「はたこうしろうさんの本」（～11/16） ・秋の読書週間フェスティバル「はたこうしろう講演会～絵本と自然と子育てと～」 ・「図書館カフェ」	1	・一般書展示「行楽の本」（～11/16）
11	1 3 17 30	・DV防止週間関連特集展示（～11/16） ・秋の読書週間フェスティバル「大人のためのおはなし会」 ・図書館システム更新・蔵書点検に伴う市内全図書館休館（17～30日） ※栗原公民館図書室・にいざほっとぷらざ図書室先行開館	1 12 17	・児童書展示「クリスマスの本」（～12/25） ・リサイクルブックフェア（12～13日） ・図書館システム更新・蔵書点検に伴う休館（17～30日）
12	1 6 18	・図書館ホームページリニューアル、デジタルアーカイブ提供開始 ・一般書展示「年末年始の本」 ・児童書展示「クリスマスの本」（～12/28） ・子どもの読書ボランティア養成講座（～2/3・見学を含む全8回） ・冬のおたのしみ会	1	・一般書展示「年末年始の本」（～1/25）
1	4 19 26 29	・特集展示（一般・児童）「笑門来福 笑いの本」 ・児童書展示「とりの本」（～1/31） ・蔵書点検（西堀・新堀コミュニティセンター図書室） ・蔵書点検（中央公民館図書室） ・ビブリオバトル入門講座	4 14	・児童書展示「とりの本」（～2/22） ・新春おたのしみ会～ふえやたいこで楽しくあそぼう～
2	1 8 16 23	・特集展示（一般・児童）「ネコの本」（～2/28） ・第2回図書館協議会 ・蔵書点検（大和田公民館図書室） ・蔵書点検（栗原公民館図書室）	1	・一般書展示「追悼特集・2016」（～3/22）
3	1	・春の本 おたのしみ袋（～4/22） ・特集展示（一般・児童）「春 はじまり・はじ	1	・児童書展示「いちねんせいの本」（～4/14）

月	中央図書館・視聴覚ライブラリー		福祉の里図書館	
	日	事業名	日	事業名
3		めての本」(～4/22) ・子どもの読書ボランティア・サポータースキルアップ講座(絵本編～3/17・全3回) ・図書館講座「デジタルカメラ入門～もっと上手に撮るために～」 ・点訳講習会 ・ブックスタートボランティア研修会		

3 定例又は通年事業

中央図書館・視聴覚ライブラリー	福祉の里図書館
<ul style="list-style-type: none"> ・あかちゃんタイム(第1・第3水曜日) ・ブックスタート事業「はじめてブック」(保健センターの事業である3～4か月児健康診査時に実施。年24回) ・おはなし会(毎週水曜日) ・おたのしみ会(第3日曜日) ・朗読学習会(第1・第3木曜日) ・点訳学習会(第2・第4木曜日) ・ブックトーク勉強会(6月～10月、全15回) ・としょかん1ねんせいバックの配布(4月 ※平成29年度は7月に実施) ・音声版新着図書案内の作成(毎月1回) ・音訳テープ・点字図書の製作(随時) ・対面朗読(随時) ・宅配(随時) ・出前講座(随時) ・開館時間延長と入館者数調査(6月～8月) ・中学生職場体験学習の受入れ ・県立新座総合技術高等学校職場体験実習の受入れ(6月) ・十文字学園女子大学インターンシップ受入れ(8月～9月) ・社会貢献活動体験研修の受入れ(研修教職員の受入れ) 	<ul style="list-style-type: none"> ・あかちゃんタイム(第2水曜日) ・子どもおはなし会(毎週水曜日) ・子ども映画会(第3土曜日) ・名画鑑賞会(第3日曜日) ・中学生職場体験学習の受入れ ・社会貢献活動体験研修の受入れ(研修教職員の受入れ)
共通事業	
<ul style="list-style-type: none"> ・図書館だより発行(毎月1回) ・としょかんこどもだより発行(4月、7月、10月、1月) ・ブックリスト(小学生用図書紹介)の発行(7月、12月) ・図書館訪問、学級訪問(随時) ・読書貯金通帳の配布 	



《図書館の部》

Ⅲ 図書館の概要（平成29年4月1日現在）

1 市内の図書館

名 称		住 所	TEL・FAX
中央図書館		野火止 1-1-2	TEL 048-481-1115 FAX 048-482-4595
[延べ床面積] 一般書コーナー…… 320.9 m ² 児童書コーナー…… 200.5 m ² おはなしコーナー… 41.6 m ² 参考資料室……… 155.0 m ²		会議室兼視聴覚室… 57.3 m ² 学習室…………… 60.1 m ² 録音室…………… 20.8 m ² 書庫1・2……………141.8 m ² 建物延べ面積………1,496.8 m²	
福祉の里図書館		新塚 1-4-5	TEL 048-481-7070 FAX 048-481-9424
[延べ床面積] 一般書コーナー………283.5 m ² 児童書コーナー………144.4 m ² ブラウジングコーナー…189.2 m ²		朗読室…………… 35.6 m ² 集会室…………… 72.0 m ² 建物延べ面積………1,213.4 m²	
分館	栗原公民館図書室	栗原 3-8-34	TEL 048-481-1115 FAX 048-482-4595 (中央図書館)
	図書室面積……… 76.1 m ²		
	西堀・新堀コミュニティー図書室	新堀 1-5-9	
	図書室面積……… 79.4 m ²		
	新座団地図書室	新座 3-3-16	
	図書室面積……… 59.9 m ²		
大和田公民館図書室	大和田 1-26-16		
図書室面積……… 64.6 m ²			
中央公民館図書室	道場 2-14-12		
図書室面積……… 62.2 m ²			
貸出 提携館	にいざほっとぶらざ図書室	東北 2-36-11	TEL 048-486-8623 FAX 048-472-4617
	図書室面積………250.0 m ²		

2 貸出の対象

- (1) 新座市内に居住又は通勤若しくは通学する者
- (2) 朝霞市、志木市又は和光市に居住又は通勤若しくは通学する者
- (3) 朝霞市、志木市の利用者カード、和光市の図書利用券の交付を受けた者
- (4) 隣接市区町（三芳町、所沢市、練馬区、西東京市、清瀬市又は東久留米市）に居住する者
- (5) その他、館長が特に必要と認める者

3 資料の貸出数量・貸出期間及び所蔵館

資料名	貸出数量	貸出期間	所蔵館		
			[本館][里]	分館	[ほっと]
図書	10冊以内	14日 以内	○	○	○
雑誌（最新号以外）	3冊以内		○	-	○
紙芝居	3組以内		○	○	○
視聴覚資料	カセットテープ		○	-	-
	ビデオテープ		○	-	-
	コンパクトディスク	○	-	○	
	DVD	○	-	-	

4 休館日（又は開館日）・開館時間及び資料貸出以外のサービス

(1) 中央図書館・福祉の里図書館

	中央図書館	福祉の里図書館
休館日	<ul style="list-style-type: none"> ・毎週月曜日（ただし、この日が国民の祝日、振替休日又は国民の休日の場合は開館し、その直後の平日を休館） ・館内整理日（国民の祝日を除く毎月第4木曜日、ただし、7月及び8月は開館） ・年末年始、特別整理期間 	<ul style="list-style-type: none"> ・毎週月曜日（ただし、この日が国民の祝日の場合は、その直後の国民の祝日でない日も休館） ・国民の祝日、館内整理日（毎月第4木曜日、ただし、7月及び8月は開館） ・年末年始、特別整理期間
開館時間	午前9時30分～午後6時（ただし、6月～8月の火曜日～金曜日は午後7時まで。ただし、国民の祝日は午後6時まで）	午前9時30分～午後6時
ブックポスト	あり	あり
検索用コンピュータ	あり	あり

資料貸出以外のサービス

- ・視聴覚資料（DVD、CD等）の館内視聴
- ・おはなし会、おたのしみ会、映画会等幼児及び児童向け行事の開催
- ・読書会等の図書館活動のグループ、団体への会議室の提供
- ・図書館資料のコピーサービス（有料）
- ・資料提示や調査のお手伝いをするレファレンスサービス
- ・高齢者や歩行困難のため来館できない方への宅配サービス
- ・視覚に障がいがある方へのサービス（点字図書・録音図書・大活字本の宅配・郵送、対面朗読、点訳・音訳サービス）
- ・地域、職場、学校等への団体貸出し
- ・資料のリクエストの受付（Web リクエストを含む）
- ・未所蔵資料の相互貸借による提供
- ・インターネットの閲覧サービス
- ・図書館ホームページによる情報提供

(2) 分館

	貸出日	貸出時間	ブックポスト	検索用コンピュータ
栗原公民館図書室※	水・土	午前10時～午後5時	あり	あり
西堀・新堀コミュニティセンター図書室※	火・金	午前10時～午後5時	あり	あり
大和田公民館図書室※	火・金	午前10時～午後5時	あり	あり
中央公民館図書室※	水・金	午後1時～午後5時	あり	あり
新座団地図書室	水・金	午前10時～午後5時	あり	なし

※の図書室については、図書館による貸出日以外で、公民館・コミュニティセンターの開館日に次のことができる。

- 1 図書室での図書・紙芝居の閲覧
- 2 検索用コンピュータでの図書・紙芝居の貸出し
- 3 検索用コンピュータでのパスワード発行・再発行
- 4 公民館・コミュニティセンター事務室窓口での予約資料受取

(3) にいざほっとぶらざ図書室

休館日	開館時間	ブックポスト	検索用コンピュータ
<ul style="list-style-type: none"> ・毎月第4月曜日（ただし、この日が祝日の場合は開館し、その直後の平日を休館） ・年末年始 	午前10時～ 午後9時30分	あり	あり

5 返却用ブックポスト設置場所（図書館・分館以外）

- ・ふるさと新座館
- ・畑中公民館
- ・東北コミュニティセンター
- ・JR武蔵野線新座駅南口

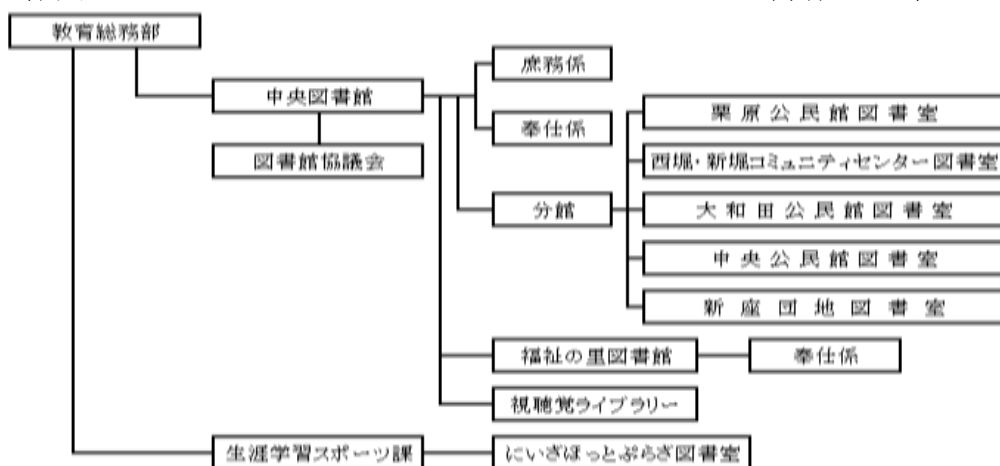
6 市内図書館地図



IV 組織

1 組織図

(平成29年4月1日現在)



2 図書館協議会委員

(任期：平成29年7月1日～平成31年6月30日)

氏名	選出区分	備考
原 繁	学識経験者	副委員長
大宮 明子	社会教育関係者	
坂本 純子	家庭教育の向上に資する活動を行う者	委員長
石川 敬史	学識経験者	
仲山 絵美	学校教育関係者	
川田 八重子	社会教育関係者	
高橋 純子	学識経験者	
中野 明子	家庭教育の向上に資する活動を行う者	
保戸田 雅之	学校教育関係者	
福丸 泰代	学校教育関係者	

3 職員配置表

平成29年4月1日現在

	中央図書館	視聴覚ライブラリー (中央図書館兼)	福祉の里図書館	生涯学習センター (ほっとぷらざ)	合計
館長	1	(1)	1	1 (再任用)	3
副館長	2 (再任用1)	(2)	1	1	4
専門員	3 (係長兼1)	(3)	1 (再任用)	7 (再任用4)	11
係長	1	(1)	1	—	2
主査	1	(1)	—	4 (再任用2)	5
主任	4 (再任用1)	(4)	2	4 (再任用2)	10
主事	—	—	—	—	—
合計	12	(12)	6	17	35
司書 有資格者	6	—	2	3	11

V 資料の所蔵状況

1 資料の種類別所蔵状況

平成28年度

所蔵館名	図 書							雑誌等				視聴覚資料						合計
	一般書	児童書 絵本	紙芝居	小計	点字 図書	音訳 テープ	中計	雑誌	新聞	絵画 (複製)	小計	レコード	カセット テープ	コンパクト ディスク	貸出用 DVD	館内 視聴用 DVD	小計	
中央図書館	121,311	53,529	2,518	177,358	30	35	177,423	176	20	30	226	3	277	7,677	1,235	1,638	10,830	188,479
福祉の里図書館	67,782	35,970	1,529	105,281	1,765	0	107,046	157	14	0	171	0	486	4,727	1,062	1,385	7,660	114,877
分館（5館）	38,130	41,870	2,204	82,204	0	0	82,204	0	0	0	0	0	0	0	0	0	0	82,204
ほっとぶらざ図書室	32,434	15,259	619	48,312	12	0	48,324	73	12	0	85	0	0	2,306	5	0	2,311	50,720
合 計	259,657	146,628	6,870	413,155	1,807	35	414,997	406	46	30	482	3	763	14,710	2,302	3,023	20,801	436,280

※ほっとぶらざ図書室の新聞は生涯学習センター予算で購入している。

※雑誌・新聞はタイトル数のため、合計は延べタイトル数となる。

※貸出用DVDには、ビデオテープを含む。

2 十進分類別所蔵状況（総数）

平成28年度

一般書	所蔵館名	合計	0 総記	1 哲学	2 歴史	3 社会科学	4 自然科学	5 技術	6 産業	7 芸術	8 語学	9 文学
	中央図書館	121,311	4,425	4,980	15,674	21,398	8,160	9,562	3,692	13,816	2,260	37,344
	福祉の里図書館	67,782	2,209	2,863	7,074	9,044	4,296	6,623	1,776	6,287	1,141	26,469
	分館(5館)	38,130	538	1,125	2,464	2,390	2,189	7,830	1,397	2,297	333	17,567
	ほっとぶらざ図書室	32,434	580	1,649	2,024	4,583	2,044	3,886	1,016	2,546	487	13,619
	合計	259,657	7,752	10,617	27,236	37,415	16,689	27,901	7,881	24,946	4,221	94,999

児童書・絵本	所蔵館名	合計	0 総記	1 哲学	2 歴史	3 社会科学	4 自然科学	5 技術	6 産業	7 芸術	うち絵本	8 語学	9 文学
	中央図書館	53,529	538	523	1,672	1,866	3,435	1,337	874	25,875	24,216	553	16,856
	福祉の里図書館	35,970	301	282	1,342	1,426	2,538	1,098	706	14,361	12,835	451	13,465
	分館(5館)	41,870	222	325	960	1,035	3,414	1,245	689	19,584	18,010	332	14,064
	ほっとぶらざ図書室	15,259	94	107	435	573	944	306	219	7,013	6,551	130	5,438
	合計	146,628	1,155	1,237	4,409	4,900	10,331	3,986	2,488	66,833	61,612	1,466	49,823

合計	所蔵館名	合計	0 総記	1 哲学	2 歴史	3 社会科学	4 自然科学	5 技術	6 産業	7 芸術	うち絵本	8 語学	9 文学
	中央図書館	174,840	4,963	5,503	17,346	23,264	11,595	10,899	4,566	39,691	24,216	2,813	54,200
	福祉の里図書館	103,752	2,510	3,145	8,416	10,470	6,834	7,721	2,482	20,648	12,835	1,592	39,934
	分館(5館)	80,000	760	1,450	3,424	3,425	5,603	9,075	2,086	21,881	18,010	665	31,631
	ほっとぶらざ図書室	47,693	674	1,756	2,459	5,156	2,988	4,192	1,235	9,559	6,551	617	19,057
	合計	406,285	8,907	11,854	31,645	42,315	27,020	31,887	10,369	91,779	61,612	5,687	144,822

※ 紙芝居、点字図書、音訳テープ等は含まない。

3 言語別外国語資料の所蔵状況

平成28年度

言語	図 書					雑誌 新聞			合計	
	一般書	児童書	絵本	紙芝居	小計	雑誌	新聞	小計		
英語	1,936	312	1,218	29	3,495	10	3	13	3,508	
独語	21	2	28	0	51	0	0	0	51	
仏語	54	6	26	2	88	0	0	0	88	
スペイン語	5	0	25	0	30	0	0	0	30	
イタリア語	5	0	2	0	7	0	0	0	7	
ポルトガル語	13	18	11	0	42	0	0	0	42	
中国語	142	4	39	0	185	0	0	0	185	
韓国語	178	8	77	0	263	0	0	0	263	
ロシア語	0	0	1	0	1	0	0	0	1	
その他	102	8	304	0	414	0	0	0	414	
合計	2,456	358	1,731	31	4,576	10	3	13	4,589	
内訳	中央図書館	1,773	262	1,077	10	3,122	3	1	4	3,126
	福祉の里図書館	406	76	446	11	939	4	1	5	944
	分館（5館）	3	4	50	4	61	0	0	0	61
	ほっとぶらざ図書室	274	16	158	6	454	3	1	4	458
	合計	2,456	358	1,731	31	4,576	10	3	13	4,589

注) 雑誌はタイトル数です。

4 点字図書及び録音資料等の所蔵状況

平成28年度

所蔵館名	点字図書		大活字本		録音資料		音訳テープ		点字雑誌
	タイトル	冊数	タイトル	冊数	タイトル	冊数	タイトル	巻数	タイトル
中央図書館	24	30	—	782	—	807	34	64	4
福祉の里図書館	589	1,765	—	691	—	781	—	—	2
分館（5館）	0	0	—	203	—	—	—	—	—
ほっとぶらざ図書室	12	12	—	334	—	97	—	—	0
合計	625	1,807	—	2,010	—	1,685	34	64	6

注) ①大活字本は8ページ「資料の種類別所蔵状況」の図書に含む。

②録音資料は8ページ「資料の種類別所蔵状況」の視聴覚資料に含む。

③録音資料は分野別所蔵統計のうち、演芸・朗読・録音その他の合計

2 資料の種類別利用状況 (個人)

平成28年度

所蔵館名	開館日数	利用者数	一般書・児童書							雑誌	視聴覚資料						総貸出点数
			一般書	児童書・絵本	紙芝居	小計(点)	点字図書	音訳テープ	中計(点)		レコード	カセットテープ	コンパクトディスク	貸出用DVD	館内用DVD	小計(点)	
中央図書館	288	89,016	145,323	109,411	4,641	259,375	1	7	259,383	17,280	0	45	16,284	8,641	1,920	26,890	303,553
福祉の里図書館	274	49,997	75,500	50,983	2,268	128,751	2	0	128,753	11,843	0	140	9,748	5,351	3,481	18,720	159,316
分館(5館)	481	43,221	58,517	62,653	2,585	123,755	0	0	123,755	2,117	0	11	2,179	518	0	2,708	128,580
ほっとぷらざ図書室	335	123,824	178,751	69,348	2,775	250,874	0	0	250,874	9,217	0	3	11,073	1,635	0	12,711	272,802
合計	1,378	306,058	458,091	292,395	12,269	762,755	3	7	762,765	40,457	0	199	39,284	16,145	5,401	61,029	864,251

注) 分館の開館日数は、図書館職員による貸出日の合計

注) 貸出用DVDには、ビデオテープを含む。

3 検索用コンピュータ(貸出機能付き)による館別貸出冊数(団体も含む。)

年度	中央図書館	福祉の里図書館	栗原公民館図書室	西堀・新堀 コミュニティセンター図書室	中央公民館図書室	大和田公民館図書室	ほっとぷらざ 図書室	合計
平成27年度	1,088	394	14,720	9,916	7,161	8,700	1,645	43,624
平成28年度	1,617	485	12,925	9,134	7,822	9,379	1,906	43,268

4 十進分類別利用状況（個人）

一般書

平成28年度

所蔵館名	合計	0 総記	1 哲学	2 歴史	3 社会科学	4 自然科学	5 技術	6 産業	7 芸術	8 語学	9 文学
中央図書館	152,793	3,004	6,604	16,210	13,930	8,647	22,620	4,301	13,406	2,293	61,778
福祉の里図書館	76,158	1,331	3,431	8,137	7,154	4,015	13,946	2,547	6,495	948	28,154
分館（5館）	59,064	740	2,493	3,795	3,930	3,031	13,449	1,767	3,112	519	26,228
ほっとぷらざ図書室	178,786	3,338	10,191	16,002	16,364	9,519	26,947	3,850	10,122	2,121	80,332
合計	466,801	8,413	22,719	44,144	41,378	25,212	76,962	12,465	33,135	5,881	196,492

児童書・絵本

所蔵館名	合計	0 総記	1 哲学	2 歴史	3 社会科学	4 自然科学	5 技術	6 産業	7 芸術	うち絵本	8 語学	9 文学
中央図書館	127,458	467	1,006	2,278	2,098	7,293	3,233	1,606	77,326	72,883	1,030	31,121
福祉の里図書館	52,335	190	278	556	726	3,010	1,435	638	32,072	29,544	385	13,045
分館（5館）	64,313	194	738	824	621	3,370	1,508	585	42,171	39,545	349	13,953
ほっとぷらざ図書室	69,674	213	425	967	782	3,334	1,439	626	41,386	39,540	432	20,070
合計	313,780	1,064	2,447	4,625	4,227	17,007	7,615	3,455	192,955	181,512	2,196	78,189

合計

所蔵館名	合計	0 総記	1 哲学	2 歴史	3 社会科学	4 自然科学	5 技術	6 産業	7 芸術	うち絵本	8 語学	9 文学
中央図書館	280,251	3,471	7,610	18,488	16,028	15,940	25,853	5,907	90,732	72,883	3,323	92,899
福祉の里図書館	128,493	1,521	3,709	8,693	7,880	7,025	15,381	3,185	38,567	29,544	1,333	41,199
分館（5館）	123,377	934	3,231	4,619	4,551	6,401	14,957	2,352	45,283	39,545	868	40,181
ほっとぷらざ図書室	248,460	3,551	10,616	16,969	17,146	12,853	28,386	4,476	51,508	39,540	2,553	100,402
合計	780,581	9,477	25,166	48,769	45,605	42,219	84,577	15,920	226,090	181,512	8,077	274,681

5 分館の利用状況（個人）

平成28年度

分館	開館日数	利用者数	一般書・児童書				雑誌	視聴覚資料	合計
			一般書★	児童書 絵本★	紙芝居	小計			
5分館合計	481	43,221	58,517	62,653	2,585	123,755	2,117	2,708	128,580
[栗原]	99	14,543	20,135	20,772	794	41,701	784	1,018	43,503
[西コミ]	98	10,454	14,886	16,022	773	31,681	294	638	32,613
[団地]	97	6,001	8,315	7,182	297	15,794	565	339	16,698
[大和田]	91	6,820	7,849	11,675	413	19,937	233	439	20,609
[中公]	96	5,403	7,332	7,002	308	14,642	241	274	15,157

注)「開館日数」は、図書館職員による貸出日の合計

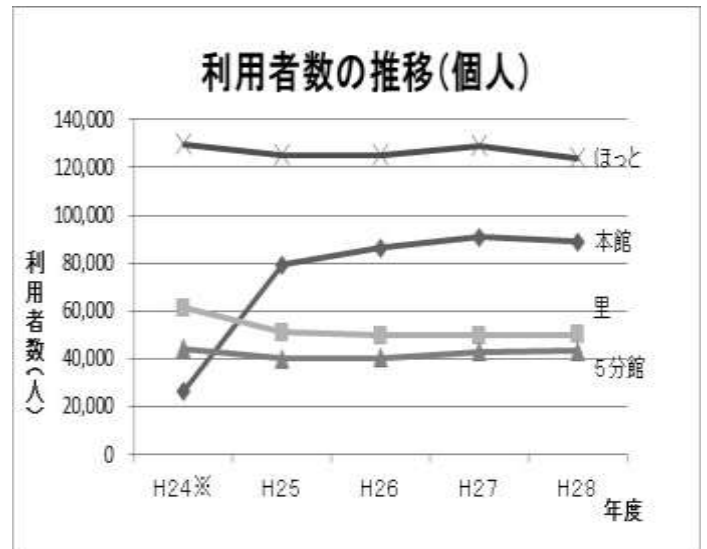
★ ここには「点字図書」「音訳テープ」の貸出数を含む。

6 過去5年間の利用者数・貸出数・予約件数の推移

(1) 中央図書館・福祉の里図書館・ほっとぷらご図書室・5分館の推移

A 利用者数（個人）

年度	[本館]	[里]	[5分館]	[ほっと]	合計
H24※	26,596	61,162	44,295	129,683	261,736
H25	79,263	50,983	40,244	125,182	295,672
H26	86,465	49,601	40,438	125,307	301,811
H27	90,919	49,710	43,022	129,118	312,769
H28	89,016	49,997	43,221	123,824	306,058



[参考] 分館開館日数

年度	栗原 (水・土)	西コミ (火・金)	団地 (水・金)	大和田 (火・金)	中公 (水・金)
H24※	140	128	145	128	130
H25	95	94	104	94	102
H26	89	91	98	91	97
H27	92	92	97	92	96
H28※	99	98	97	91	96

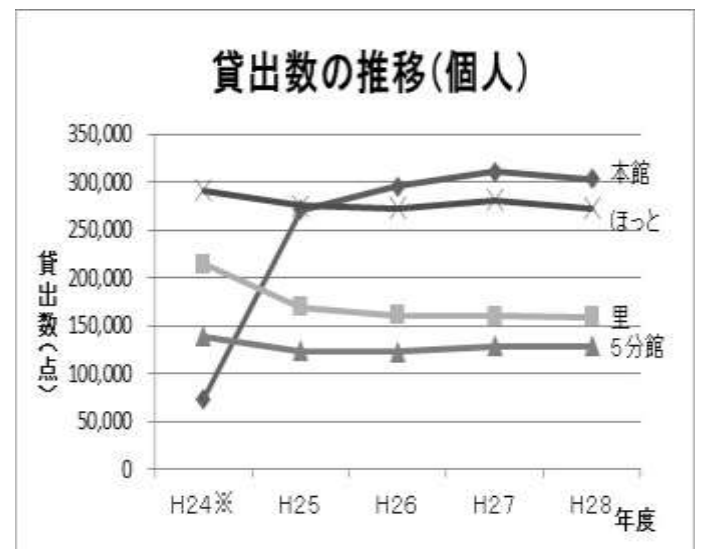
*1 H24.6.1～H25.4.30は中央図書館が休館のため、分館の開館日を週2日から週3日に増やしている。

*2 H28.4.1から、業務委託の開始に伴い栗原公民館図書室の開館日が火曜日から水曜日に土曜日に変更された。

また、栗原公民館図書室及び西堀・新堀コミュニティセンター図書室は中央図書館振替休館日も開館することとなった。

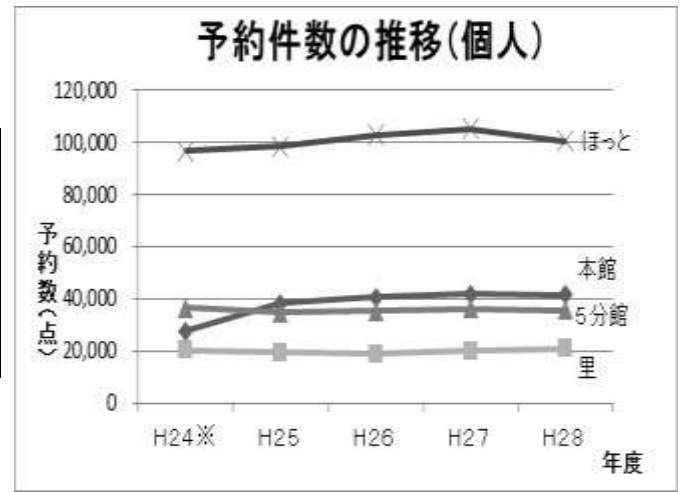
B 貸出数（個人）

年度	[本館]	[里]	[5分館]	[ほっと]	合計
H24※	73,243	213,916	139,129	291,657	717,945
H25	271,250	169,570	123,497	274,971	839,288
H26	295,502	160,832	122,979	273,110	852,423
H27	310,567	159,749	128,539	281,382	880,237
H28	303,553	159,316	128,580	272,802	864,251



C 予約件数 (個人)

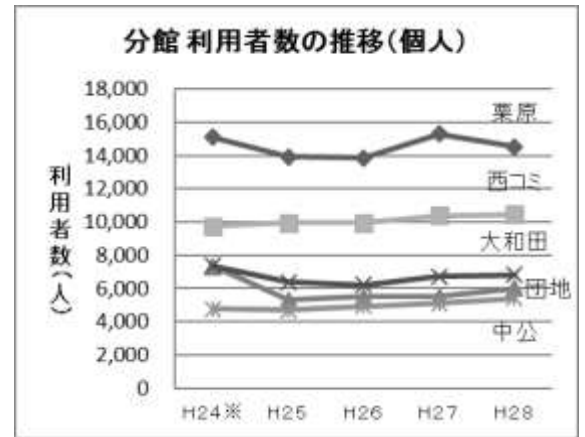
年度	[本館]	[里]	[5分館]	[ほっと]	合計
H24※	27,801	20,470	36,469	96,653	181,393
H25	38,427	19,485	34,699	98,385	190,996
H26	40,828	18,812	35,383	102,805	197,828
H27	42,004	20,037	36,426	105,370	203,837
H28	41,571	20,979	35,816	100,654	199,020



(2) 分館 (5館) の内訳

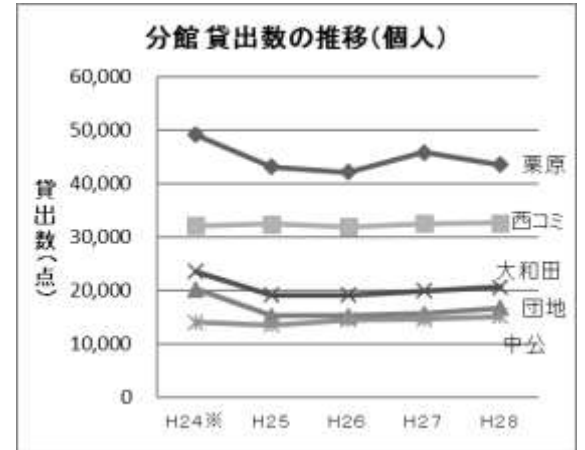
A 利用者数 (個人)

年度	[栗原]	[西コミ]	[団地]	[大和田]	[中公]	合計
H24※	15,090	9,754	7,333	7,356	4,762	44,295
H25	13,917	9,934	5,306	6,372	4,715	40,244
H26	13,854	9,943	5,493	6,205	4,943	40,438
H27	15,301	10,392	5,493	6,723	5,113	43,022
H28	14,543	10,454	6,001	6,820	5,403	43,221



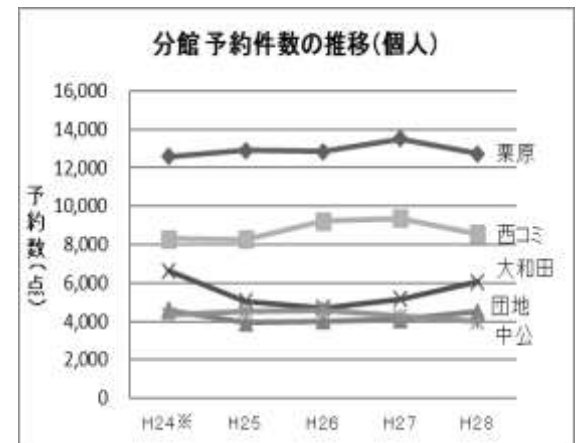
B 貸出数 (個人)

年度	[栗原]	[西コミ]	[団地]	[大和田]	[中公]	合計
H24※	49,152	32,177	20,265	23,527	14,008	139,129
H25	43,166	32,457	15,271	19,093	13,509	123,496
H26	42,168	31,930	15,222	19,098	14,561	122,979
H27	45,857	32,490	15,632	19,920	14,640	128,539
H28	43,503	32,613	16,698	20,609	15,157	128,580



C 予約件数 (個人)

年度	[栗原]	[西コミ]	[団地]	[大和田]	[中公]	合計
H24※	12,595	8,306	4,596	6,633	4,339	36,469
H25	12,906	8,281	3,933	5,037	4,542	34,699
H26	12,851	9,223	4,025	4,698	4,586	35,383
H27	13,496	9,362	4,114	5,171	4,283	36,426
H28	12,714	8,559	4,500	6,048	3,995	35,816



※ [本館] はH24.6.1からH25.4.30まで大規模改修工事のため休館していた。

7 団体利用状況

(1) 利用団体数 (平成28年度に利用のあった団体数)

435団体 (平成29年3月31日現在)

(2) 利用状況

区 分	一般書	児童書・絵本	紙芝居等	大活字	雑誌	視聴覚資料	合計
平成27年度	3,103	20,313	1,590	41	23	166	25,236
平成28年度	3,827	20,876	1,843	86	40	43	26,715

8 リクエスト件数

(1) 受付場所別

区 分		受 付 場 所				合計
		[本館]	[里]	[5分館]	[ほっと]	
平成27年度	個人	42,004	20,037	36,426	105,370	203,837
	団体	8,002	181	380	252	8,815
	協力*	6,510	0	0	0	6,510
	合計	56,516	20,218	36,806	105,622	219,162
平成28年度	個人	41,571	20,979	35,816	100,654	199,020
	団体	7,818	709	278	136	8,941
	協力*	5,655	0	0	0	5,655
	合計	55,003	21,715	36,097	100,801	213,616

※協力=埼玉県内図書館等からの予約受付

(2) 受付場所別 (分館)

平成28年度

区 分	受 付 場 所				
	栗原公民館 図書室	西堀・新堀 コミュニケーション図書室	新座団地 図書室	大和田公民館 図書室	中央公民館 図書室
個人	12,714	8,559	4,500	6,048	3,995
団体	2	250	0	2	24
協力*	0	0	0	0	0
合計	12,716	8,809	4,500	6,050	4,021

※協力=埼玉県内図書館等からの予約受付

(3) 申込方法別 (受付館統計)

区 分		申 込 方 法			合 計
		来館	検索性コンピュータ	ホームページ	
平成27年度	個人	39,360	16,814	147,663	203,837
	団体	6,431	40	2,344	8,815
	合計	45,791	16,854	150,007	212,652
平成28年度	個人	37,057	16,198	145,765	199,020
	団体	6,454	18	2,469	8,941
	合計	43,511	16,216	148,234	207,961

9 レファレンス（参考調査）サービス件数（中央図書館のみ）

区分	件数		合計
	来館	メール	
平成27年度	194	18	212
平成28年度	107	4	111

10 複写サービス件数

平成28年度

区分	中央図書館		福祉の里図書館		合計	
	件数	枚数	件数	枚数	件数	枚数
複写機（白黒）	957	5,654	399	1,537	1,356	7,191
複写機（カラー）		262		146		408
合計	957	5,916	399	1,683	1,356	7,599

11 朝霞地区4市の相互利用状況（登録者数・市別利用・貸出状況）

平成28年度

区分	新座市民	朝霞市民	志木市民	和光市民	合計
登録者数		9,657	11,827	1,122	22,606
利用者数	223,280	22,377	36,079	1,574	283,310
貸出数	666,015	53,896	75,590	4,842	800,343

12 相互貸借状況

平成28年度

図書館種別		借用	貸出
国立国会図書館		6	0
県立図書館	県立浦和図書館	5	0
	県立熊谷図書館	359	68
	県立久喜図書館	450	47
	埼玉県教育センター	9	0
市立図書館		2,792	4,994
町村立図書館		436	477
県立大学図書館・埼玉大学図書館		23	0
点字図書館		0	0
その他（県外図書館など）		0	4
合計		4,080	5,590

13 インターネット閲覧サービス利用状況

区分	利用館			合計
	[本館]	[里]	[ほっと]	
平成27年度	1,070	496	2,534	4,100
平成28年度	1,099	341	1,998	3,438

1.4 主要指標

年 度			24年度	25年度	26年度	27年度	28年度
人	口	A	162,036	162,598	163,169	164,386	165,081
登	録	B	121,893	126,314	101,501	105,436	109,012
利	用	C	261,736	295,672	301,811	312,769	306,058
開	館	D	1,599	1,408	1,381	1,386	1,378
所	資	E	386,849	402,954	412,327	425,494	436,280
	蔵	F	365,370	380,894	389,740	402,699	413,155
貸	総	G	717,945	839,288	852,423	880,237	864,251
	蔵	H	630,626	732,139	739,298	769,429	762,765
リ	ク	I	181,393	190,996	197,828	203,837	199,020
資	料	J	31,992,566	38,499,622	42,499,988	35,604,988	32,078,638
登	録	K	0.75	0.78	0.62	0.64	0.66
K = B/A × 100							
登	録	L	5.89	6.64	8.40	8.35	7.93
L = G/B							
1	日	M	163.69	209.99	218.55	225.66	222.10
M = C/D							
利	用	N	2.41	2.48	2.45	2.46	2.49
N = H/C							
蔵	書	O	1.73	1.92	1.90	1.91	1.85
O = H/F							
予	約	P	25.27%	22.76%	23.21%	23.16%	23.03%
P = I/G × 100							
人	蔵	Q	2.25	2.34	2.39	2.45	2.50
	Q = F/A						
	貸	R	3.89	4.50	4.53	4.68	4.62
	R = H/A						
口	資	S	197.44	236.78	260.47	216.59	194.32
	S = J/A						

注)

A「人口」 → 4月1日現在の人口（例：平成26年度は、平成27年4月1日現在）

B「登録者数」 → 各年度末現在の累計登録者数。

※ 平成26年度減少理由は、図書館旧利用者カード（8桁）の削除のため。

D「開館日数」 → 図書館、分館及びほととぴらぎ図書室の年間開館日数の合計

E「所蔵数 資料総数」 → 各年度末現在の所蔵資料総数

F「所蔵数 蔵書総数」 → 各年度末現在の一般書、児童書・絵本及び紙芝居の総数

G「総貸出点数」 → 利用者個人を対象とした、蔵書、雑誌、視聴覚資料、点字図書、音訳テープの貸出点数の合計

H「蔵書貸出数」 → 蔵書（一般書、児童書・絵本、紙芝居）に係る貸出点数

I「リクエスト件数」 → 利用者個人から寄せられた借りたい資料の予約受付件数

J「資料費決算額」 → 備品購入費のうち図書購入費の決算額

P「予約貸出率」 → 「リクエスト件数」(I)を総貸出点数(G)で除したもの

※ 昭和56年から平成21年までの「主要指標」は、新座市立図書館ホームページの「図書館の刊行物」中の、「図書館要覧」平成25年度で見ることができる。

Ⅶ 事業実施状況

1 実施状況一覧①

平成28年度

区 分		[本館]		[里]		参加ボランティア人数
		回数	延べ参加人数	回数	延べ参加人数	
講座	朗読講習会 [開催日時]8/18～3/16 (全4回) [講師]庄野輝子、齊藤禮子	4	23	—	—	—
	点訳講習会 [開催日時]3月9日(木) [講師]紙谷一枝	1	7	—	—	—
	絵本講座「はた こうしろう講演会 ～絵本と自然と子育てと～」 [開催日時]10月29日(土) [講師]はた こうしろう	1	64	—	—	—
	あかちゃん講座「あかちゃんタイムでわらべうたあそび」 [開催日時]5月11日(水) [講師]「お話会カスタネット」代表 新保藤子	—	—	1	24	5
	夏休み親子講座「ぷるぷるふるえるおはなしとスライムづくり」 [開催日時]8月6日(土) [講師]「お話会カスタネット」代表 新保藤子	—	—	1	106	5
	図書館講座「デジタルカメラ入門 ～もっと上手に撮るために～」 [開催日時]平成29年3月4日(土) [講師]目白大学講師 原繁	1	15	—	—	—
	図書館講座「ビブリオバトル入門講座」 [開催日時]1月29日(日)	1	9	—	—	—
	子どもの読書ボランティア・サポータースキルアップ講座 [開催日時]8/19～3/17(全7回) [講師]中平順子、子どもの本研究所(竹中淑子、根岸貴子)、服部雅子	7	150	—	—	—
	子どもの読書ボランティア養成講座 [開催日時]12/6～2/3(見学含む全8回) [講師]青木淳子	8	68	—	—	—
	ブックスタートボランティア研修会 [開催日時]3月22日(水) [講師]保健センター職員、NPO法人ブックスタート桐生道子	1	13	—	—	—
合 計		24	349	2	130	10
名画鑑賞会(毎月第3日曜日、午後2時～)		—	—	11	209	—
子ども映画会(毎月第3土曜日、午後2時～)		—	—	11	211	—
児童奉仕事業	おはなし会(毎週水曜日、午後3時30分～)	48	881	48	833	290
	七夕かざりをつくる会	1	70	—	—	5
	おたのしみ会(冬のおたのしみ会を含まず)	9	136	—	—	33
	冬のおたのしみ会([里]は新春おたのしみ会)	1	84	1	98	8
	「聞かせ屋。けいたろう」さんがやってくる!	1	183	—	—	—
合 計		60	1,354	49	931	336

1 実施状況一覧②

区 分	[本館]		[里]		参加 ボランティア 人数
	回数	延べ参加人数	回数	延べ参加人数	
学級訪問	学級数	対象人数	—	—	239
	239	7,285			
図書館訪問	学級数	対象人数	学級数	対象人数	3
	6+α	226	8	239	
はじめてブック	実施回数	配布人数	—	—	114
	24	1,334			
あかちゃんタイム	実施回数	参加人数	実施回数	参加人数	119
	23	501	12	239	
としょかん1ねんせいパック配布	配布者数	新規登録者数	—	—	—
	1,537	89			
集会所等への 読み聞かせボランティア派遣事業	実施回数	参加人数	—	—	0
	0	0			
リサイクルブックフェア	—	—	1	配布冊数	—
				14,895	
図書館カフェ※1	実施回数	延べ利用者数			
	1	75			
春の本 おたのしみ袋 ～中は借りてからのお楽しみ!※2	実施回数	貸出数			
	1	101			

※1 10月29日(土)実施。延べ利用者数はコーヒーとクッキーの売り上げ数の合計。

※2 2月28日(火)貸出開始。「おたのしみ袋」を104袋用意し、最終日4月22日(土)までに101袋を貸出し、終了

2 フェスティバル実施結果

(1) 子ども読書フェスティバル(4月～5月)

4月23日 子ども読書の日

4月23日～5月12日 こどもの読書週間

事業名		日程	場所	講師・内容	参加 人数
展示 講座 ・ イ ベ ン ト 等	特集展示「科学の本っておもしろい!」	4月23日(土) ～5月31日(火) *[里]は～6/22(水)	中央図書館 福祉の里図書館		
	『聞かせ屋。けいたろう』さんがやってくる!」(再掲)	5月15日(日) 午後2時	市民会館 第1会議室	坂口慶(聞かせ屋。けいたろう)	183
	あかちゃん講座「あかちゃんタイムでわらべうたあそび」(再掲)	5月11日(水) 午前10時30分 と11時15分の 2回	福祉の里図書館	ボランティアサークル 「お話会カスタネット」 代表 新保藤子	24
	「おはなし会マラソン」	6月5日(日) 午後2時	市民会館 第1会議室	市内ボランティア団体 5団体(にいざまめの 会、読み語り「輪」、大 和田小さな家、赤いりん ご朗読会、絵本さんぽ)	76
子ども読書フェスティバル 合計					283

(2) 秋の読書週間フェスティバル (10月～11月)

10月27日 文字・活字文化の日
10月27日～11月9日 読書週間

事業名		日程	場所	講師・内容	参加人数
展示	特集展示「はた こうしろうさんの本」 絵本講座にちなんで	10月1日(土)～ 10月30日(日)	中央図書館		
	特集展示「秋を楽しむ本」	10月1日(土)～ 11月16日(水)	中央図書館		
	特集展示「行楽の本」(一般書)	10月1日(土)～ 11月16日(水)	福祉の里 図書館		
	特集展示「オリンピック・スポーツの本」(児童)	9月6日(火)～ 10月26日(水)	福祉の里 図書館		
講座・イベント等	絵本講座「はた こうしろう講演会 ～絵本と自然と子育てと～」(再掲)	10月29日(土) 午後2時	市民会館 第1会議室	絵本作家・イラストレーター はた こうしろう	64
	「大人のためのおはなし会」	11月3日(木) 午後2時	中央図書館	市内ボランティア団体 2団体(にいざまめの会、 図書館朗読ボランティア グループ・こだま)	19
	リサイクルブックフェア(再掲)	11月12日(土)、 13日(日)	福祉の里 図書館集会室		
秋の読書週間フェスティバル 合計					98

3 障がい者奉仕事業

(1) 学習会

年度	朗 読		点 訳	
	回数	人数	回数	人数
平成27年度	19	6	21	7
平成28年度	25	6	21	7

注) 回数は、講習会を含まない。人数は実人数

(2) 障がい者サービス利用状況(統計の形式を埼玉の公立図書館と統一した)

年度	利用登録者数	対面朗読		録音資料貸出(点)	点字資料貸出(点)	宅配		郵送	
		延人数	延時間			実利用者数	回数	実利用者数	回数
平成27年度	144	0	0	0	7	9	68	0	0
平成28年度	155	0	0	7	3	9	59	1	1

4 児童奉仕事業

(1) ブックスタート事業「はじめてブック」(中央図書館にて実施)

単位：人

年度	実施回数	3～4か月児健康診対象者(A)	受診者数(B)	ブックスタートパック配布者数			配布率(C/A)
				当日配布者数	後日配布者数	合計(C)	
27	24	1,330	1,326	1,306	20	1,326	99.7%
28	24	1,334	1,324	1,324	10	1,334	100.0%

注) ①対象者数(A)及び受診者数(B)は、保健センターによる調査数である。

②受診者数(B)は、保健センター実施の3～4か月児健康診査の受診者数である。

③「後日配布者数」は、直接図書館等にて配布した人数である。

(2) 学級訪問 図書館訪問

平成28年度

学校数	学年	学級数	対象人数	ボランティア延べ人数
学級訪問 市内小学校 17校	1年	50	1,454	50
	2年	46	1,344	46
	3年	38	1,219	37
	4年	41	1,306	41
	5年	30	987	30
	6年	28	909	26
	特別支援	6	66	9
学級訪問合計		239	7,285	239
図書館訪問 市内小学校6校	2年	12	378	3
	3年	2	77	0
	4年	クラス数不明	10	0
図書館訪問合計		14	465	3
学級訪問 図書館訪問合計		253	7,750	242

(3) ブックトーク勉強会(6月～10月)

年度	回数	人数	備考
平成27年度	15	22	昨年同様、3グループに分け、月3回実施
平成28年度	15	21	昨年同様、3グループに分け、月3回実施

※実施回数に見学は含まない。

5 ボランティア・サポーター

新座市立図書館ボランティア	登録人数 174人
新座市子どもの読書応援サポーター	