

## I 新座市について

人口と面積

平成25年4月1日現在

人口	世帯数	面積	人口密度
162,036人	69,236世帯	22.80k㎡	7,107人/k㎡

\*人口は、住民基本台帳人口と外国人登録人口の合算

## II 重点施策と主な事業実績

- 1 平成24年度新座市教育委員会教育行政重点施策（「平成24年度新座の教育」から図書館関係部分（P.7）を抜粋）

### 4 生涯学習の推進による心豊かな市民生活の実現

#### 3 図書館事業の推進

- (1) 図書館資料の充実
- (2) 第2次新座市子ども読書活動推進計画の推進
  - ① 児童サービスの推進
  - ② 図書館ボランティアの育成・支援・組織化の推進
- (3) レファレンスサービスの充実
- (4) ビジネス支援図書の実充
- (5) 障がい者サービスの充実
- (6) 分館の実充

#### 2 主な事業実績（平成24年4月1日～平成25年3月31日）

月	中央図書館・視聴覚ライブラリー		福祉の里図書館	
	日	事業名	日	事業名
4	1	・ 特集展示「“もったいない”の本～生活から考える地球環境～」(4月・5月)	1	・ 一般書展示「金環日食と太陽のお話の本」
			23	・ 児童書展示「金環日食と太陽のお話の本」
5	20	・ 子ども読書フェスティバルおたのしみ会『「聞かせ屋。けいたろう」さんがやってくる!』	20	・ 子ども読書フェスティバル自然科学講座「金環日食と太陽のお話」
	27	・ 絵本講座「もったいないばあさんのおはなし会」		

月	中央図書館・視聴覚ライブラリー		福祉の里図書館	
	日	事業名	日	事業名
5	27	・新座市立図書館ボランティア・新座市子どもの読書応援サポーター全体会議		
6	16	・新座市民総合大学文学部子どもの読書応援学科(～12月8日、全16回)	1 23	・一般書展示「夏を楽しく過ごす本」 ・児童書展示「夏をたのしく過ごす本」 ・リサイクルブックフェア(6月23日～6月24日)
7	5	・第1回図書館協議会	1 3 28	・児童書展示「過去の課題図書」 ・館内展示「七夕・笹飾付け、短冊作成」 ・親子講座「夏のおたのしみ会・おばけのおはなしと手作りスライム」
8			1 18	・一般書展示「ベストリーダー2011」 ・夏休みスペシャル映画会「ドラえもん のび太の創世日記他」
9	26	・子どもの読書ボランティア養成講座(～12月5日、全8回)	6	・児童書展示「月の本」
10			1	・一般書展示「歩く・走る本特集」
11			1 10	・児童書展示「クリスマスの本」 ・リサイクルブックフェア(11月10日～11月11日)
12	22	・お父さんの読み聞かせ講座「親子で楽しむおもしろ科学実験教室」	1	・一般書展示「野菜の本」
1	11	・子どもの読書ボランティア・サポータースキルアップ講座(～2月19日、	4 5	・児童書展示「へびと爬虫類の本」 ・冬休みのスペシャル映画会

月	中央図書館・視聴覚ライブラリー		福祉の里図書館	
	日	事業名	日	事業名
1	11	全7回)	5	「ドラえもののび太の海底鬼岩城他」
			9	・第1回あかちゃんタイム(試行)
			12	・新春おたのしみ会「お正月を楽しもう」
2	12	・第2回図書館協議会	1	・一般書展示「追悼特集・2012」
	21	・蔵書点検(中央公民館図書室、栗原公民館図書室)	13	・第2回あかちゃんタイム(試行)
	28	・蔵書点検(西堀・新堀コミュニティセンター図書室、大和田公民館図書室)	19	・蔵書点検(2月19日～2月24日)
3	7	・蔵書点検(新座団地図書室)	1	・児童書展示「むかしばなしの本」
			10	・親子で楽しむ和楽器講座「日本の調べ」
			13	・第3回あかちゃんタイム(試行)

### 3 定例又は通年事業

中央図書館・視聴覚ライブラリー	福祉の里図書館
<ul style="list-style-type: none"> <li>・ブックスタート事業「はじめてブック」(毎月第2・第3木曜日)</li> <li>・おはなし会(4・5月/毎週水曜日)</li> <li>・おたのしみ会(4・5月/第3日曜日)</li> <li>・名画鑑賞会(4・5月/第1日曜日)</li> <li>・子ども映画会(4・5月/第2日曜日)</li> <li>・朗読学習会(第1・第3木曜日)</li> <li>・点訳学習会(第2・第4木曜日)</li> <li>・ブックトーク勉強会(5月～9月、全10回)</li> <li>・音訳テープの製作(随時)</li> <li>・点字図書の製作(随時)</li> <li>・対面朗読(随時)</li> <li>・宅配(随時)</li> </ul> <p>※ 中央図書館は耐震補強等改修工事のため、平成24年6月から平成25年4月まで休館しました。</p>	<ul style="list-style-type: none"> <li>・おはなし会(毎週水曜日)</li> <li>・名画鑑賞会(第3日曜日)</li> <li>・子ども映画会(第1・3土曜日)</li> <li>・中学生職場体験学習の受入れ</li> <li>・社会貢献活動体験研修の受入れ(研修教職員の受入れ)</li> </ul>

中央図書館・視聴覚ライブラリー	福祉の里図書館
共通事業	
<ul style="list-style-type: none"> <li>・ 図書館だより発行（毎月1回）</li> <li>・ としょかんこどもだより発行（4月、7月、10月、1月）</li> <li>・ ブックリスト（小学生用図書紹介）の発行（7月、12月）</li> <li>・ 図書館訪問、学級訪問（随時）</li> </ul>	

《 図書館の部 》

Ⅲ 図書館の概要（平成25年4月1日現在）

1 市内の図書館

名 称		住 所	TEL・FAX
中央図書館		野火止 1-1-2	TEL 048-481-1115 FAX 048-482-4595
福祉の里図書館		新塚 1-4-5	TEL 048-481-7070 FAX 048-481-9424
分館	栗原公民館図書室	栗原 3-8-34	TEL 048-481-1115 FAX 048-482-4595 (中央図書館)
	西堀・新堀 コミュニティセンター図書室	新堀 1-5-9	
	大和田公民館図書室	大和田1-26-16	
	中央公民館図書室	道場 2-14-12	
	新座団地図書室	新座 3-3-16	
貸出 提携館	にいざほっとぷらざ 図書室	東北 2-36-11	TEL 048-486-8623 FAX 048-472-4617

2 貸出の対象

- (1) 新座市内に居住又は通勤若しくは通学する者
- (2) 朝霞市、志木市又は和光市に居住又は通勤若しくは通学する者
- (3) 朝霞市、志木市の利用者カード、和光市の図書利用券の交付を受けた者
- (4) 隣接市区町（三芳町、所沢市、練馬区、西東京市、清瀬市又は東久留米市）に居住する者
- (5) その他、館長が特に必要と認める者

3 資料の貸出数量・貸出期間及び所蔵館

資料名	貸出 数量	貸出 期間	所蔵館		
			中央図書館 福祉の里図書館	分館	にいざほっと ぷらざ図書室
図書	10冊以内	14日 以内	○	○	○
雑誌（最新号以外）	3冊以内		○	-	○
紙芝居	3組以内		○	○	○
視 聴 覚 資 料	レコード		○	-	-
	カセットテープ		○	-	-
	ビデオテープ		○	-	-
	コンパクトディスク	○	-	○	
DVD		○	-	-	

#### 4 休館日（又は開館日）・開館時間及び資料貸出以外のサービス

##### (1) 中央図書館・福祉の里図書館

	中央図書館	福祉の里図書館
休館日	<ul style="list-style-type: none"> <li>・ 毎週月曜日 (ただし、この日が国民の祝日、振替休日又は国民の休日の場合は開館し、その直後の平日を休館)</li> <li>・ 館内整理日 (国民の祝日を除く毎月第4木曜日、ただし、7月及び8月は開館)</li> <li>・ 年末年始、特別整理期間</li> </ul>	<ul style="list-style-type: none"> <li>・ 毎週月曜日 (ただし、この日が国民の祝日の場合は、その直後の国民の祝日でない日も休館)</li> <li>・ 国民の祝日、館内整理日 (毎月第4木曜日、ただし、7月及び8月は開館)</li> <li>・ 年末年始、特別整理期間</li> </ul>
開館時間	午前9時30分～午後6時 (ただし、6月～8月の火曜日～金曜日は午後7時まで) ※	午前9時30分～午後6時
ブックポスト	あり	あり
検索用コンピュータ	あり	あり

※ 平成24年度は実施せず。

##### 資料貸出以外のサービス

- ・ 視聴覚資料（DVD、CD、カセットテープ）の館内視聴
- ・ おはなし会、おたのしみ会、映画会等幼児及び児童向け行事の開催
- ・ 読書会等の図書館活動のグループ、団体への会議室の提供
- ・ 図書館資料のコピーサービス（有料）
- ・ 資料提示や調査のお手伝いをするレファレンスサービス
- ・ 高齢者や歩行困難のため来館できない方への宅配サービス  
視覚に障がいがある方へのサービス（点字図書・録音図書・大活字本の宅配・対面朗読・点訳・音訳サービス）
- ・ 地域、職場、学校等への団体貸出し
- ・ 資料のリクエストの受付（Webリクエストを含む）
- ・ 所蔵していない資料の他図書館等との相互貸借による提供
- ・ インターネットの閲覧サービス
- ・ ホームページによる情報提供

(2) 分館

	貸出日	貸出時間	ブック ポスト	検索用 コンピュータ
栗原公民館図書室*	火・土	午前10時 ～午後5時	あり	あり
西堀・新堀コミュニティ センター図書室*	火・金	午前10時 ～午後5時	あり	あり
大和田公民館図書室*	火・金	午後1時 ～午後5時	あり	あり
中央公民館図書室*	水・金	午後1時 ～午後5時	あり	あり
新座団地図書室	水・金	午前10時 ～午後5時	あり	なし

\* 上記の※の図書室については、図書館職員による貸出日以外で、公民館・コミュニティセンターの開館日に次のことができます。

- 1 図書室での図書・紙芝居の閲覧
- 2 検索用コンピュータでの図書・紙芝居の貸出し
- 3 検索用コンピュータでのパスワード発行・再発行
- 4 公民館・コミュニティセンター事務室窓口での予約資料受取

(3) にいざほっとぷらざ図書室

休館日	開館時間	ブック ポスト	検索用 コンピュータ
<ul style="list-style-type: none"> <li>・ 毎月第4月曜日（ただし、この日が祝日の場合は開館し、その直後の平日を休館）</li> <li>・ 年末年始</li> </ul>	午前10時～ 午後9時30分	あり	あり

5 返却用ブックポスト設置場所（図書館・分館以外）

- ・ ふるさと新座館
- ・ 畑中公民館
- ・ 東北コミュニティセンター
- ・ 武蔵野線新座駅南口

6 市内図書館地図

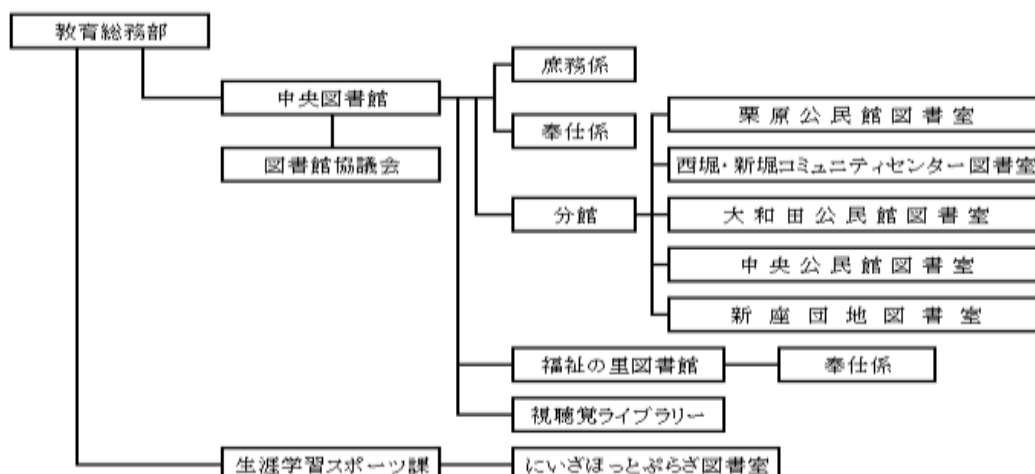




## IV 組織

### 1 組織図

(平成25年4月1日現在)



### 2 図書館協議会委員

平成25年7月1日現在

氏名	選出区分
竹内 勘次	家庭教育の向上に資する活動を行う者
梅田 充子	学識経験者
田中 眞由美	社会教育関係者
原 繁	学識経験者
吉越 啓子	学校教育関係者
皆川 美恵子	学識経験者
児玉 裕子	学校教育関係者
坂本 純子	家庭教育の向上に資する活動を行う者
大宮 明子	社会教育関係者
原田 由枝	学校教育関係者

### 3 職員配置表

平成25年4月1日現在

	中央図書館	視聴覚ライブラリー (中央図書館兼)	福祉の里図書館	生涯学習センター (ほっとぷらざ)	合計
館長	1	(1)	1 (非常勤特別職)	1 (非常勤特別職)	3
副館長	1	(1)	1	1	3
専門員	6 (係長兼2)	(6)	1 (係長兼1)	4 (再任用1)	11
係長	—	—	—	—	—
主席主査	—	—	—	—	—
主査	—	—	—	5 (再任用1)	5
主任	3 (再任用1)	(3) (再任用1)	3 (再任用1)	4 (再任用4)	10
主事	2	(2)	—	1	3
合計	13	(13)	6	16	35
司書 有資格者	7	—	2	3 (館長含む)	12

V 資料の所蔵状況

1 資料の種類別所蔵状況

平成24年度

所蔵館名	図 書							雑誌等				視聴覚資料						合計
	一般書	児童書 絵本	紙芝居	小計	点字 図書	音訳 テープ <sup>o</sup>	中計	雑誌	新聞	絵画 (複製)	小計	レコード	カセット テープ	コンパクト ディスク	貸出用 DVD	館内用 DVD	小計	
中央図書館	101,303	40,366	1,989	143,658	9	41	143,708	172	19	30	221	0	299	6,977	1,184	1,548	10,008	153,937
福祉の里図書館	61,922	33,202	1,434	96,558	1,761	0	98,319	150	16	0	166	1	518	4,284	1,137	1,291	7,231	105,716
分館（5館）	35,796	37,708	2,043	75,547	0	0	75,547	0	0	0	0	0	0	0	0	0	0	75,547
ほっとぶらざ図書室	33,949	15,034	624	49,607	12	0	49,619	70	12	0	82	0	0	1,943	5	0	1,948	51,649
合 計	232,970	126,310	6,090	365,370	1,782	41	367,193	392	47	30	469	1	817	13,204	2,326	2,839	19,187	386,849

※ほっとぶらざ図書室の新聞は生涯学習センター予算で購入している。

※貸出用DVDには、ビデオテープを含む。

※館内用DVDは、館内視聴用DVDで、レーザーディスクを含む。

2 十進分類別所蔵状況（一般書・児童書・絵本）

平成24年度

一般書	所蔵館名	合計	0 総記	1 哲学	2 歴史	3 社会科学	4 自然科学	5 技術	6 産業	7 芸術	8 語学	9 文学
	中央図書館	101,303	3,702	4,205	13,830	18,354	6,213	7,715	2,895	11,683	1,991	30,715
	福祉の里図書館	61,922	1,964	2,418	6,838	8,060	3,735	6,249	1,694	5,735	1,046	24,183
	分館(5館)	35,796	581	1,162	2,520	2,199	2,043	7,526	1,297	2,208	316	15,944
	ほっとぶらざ図書室	33,949	646	1,565	2,614	4,964	2,152	3,749	1,093	2,813	554	13,799
	合計	232,970	6,893	9,350	25,802	33,577	14,143	25,239	6,979	22,439	3,907	84,641

児童書・絵本	所蔵館名	合計	0 総記	1 哲学	2 歴史	3 社会科学	4 自然科学	5 技術	6 産業	7 芸術	うち絵本	8 語学	9 文学
	中央図書館	40,366	468	281	1,288	1,324	2,736	968	659	18,464	17,103	458	13,720
	福祉の里図書館	33,202	279	225	1,211	1,246	2,253	903	597	13,563	12,280	420	12,505
	分館(5館)	37,708	190	258	901	849	3,037	1,142	536	17,563	16,053	308	12,924
	ほっとぶらざ図書室	15,034	103	101	484	493	1,115	408	250	6,650	6,097	154	5,276
	合計	126,310	1,040	865	3,884	3,912	9,141	3,421	2,042	56,240	51,533	1,340	44,425

合計	所蔵館名	合計	0 総記	1 哲学	2 歴史	3 社会科学	4 自然科学	5 技術	6 産業	7 芸術	うち絵本	8 語学	9 文学
	中央図書館	141,669	4,173	4,486	15,118	19,679	8,949	8,683	3,554	30,148	17,103	2,449	46,469
	福祉の里図書館	95,124	2,297	2,686	8,172	9,508	6,243	7,252	2,313	19,519	12,280	1,777	38,552
	分館(5館)	73,504	771	1,420	3,421	3,048	5,080	8,668	1,833	19,771	16,053	624	30,911
	ほっとぶらざ図書室	48,983	749	1,666	3,098	5,469	3,267	4,157	1,343	9,463	6,097	708	19,699
	合計	359,280	7,933	10,215	29,686	37,489	23,284	28,660	9,021	78,679	51,533	5,247	129,066

### 3 言語別外国語資料の所蔵状況

平成24年度

言語	図書					雑誌 新聞			合計	
	一般書	児童書	絵本	紙芝居	小計	雑誌	新聞	小計		
英語	1,882	202	1,060	2	3,146	9	3	12	3,158	
独語	20	2	28	0	50	0	0	0	50	
仏語	53	6	28	0	87	0	0	0	87	
スペイン語	6	0	25	0	31	0	0	0	31	
イタリア語	5	0	2	0	7	0	0	0	7	
ポルトガル語	12	18	10	0	40	0	0	0	40	
中国語	140	2	18	0	160	0	0	0	160	
韓国語	139	5	42	0	186	0	0	0	186	
ロシア語	0	0	1	0	1	0	0	0	1	
その他	2	0	41	0	43	0	0	0	43	
合計	2,259	235	1,255	2	3,751	9	3	12	3,763	
内訳	中央図書館	1,617	217	800	1	2,635	2	1	3	2,638
	福祉の里図書館	353	11	355	1	720	3	1	4	724
	分館（5館）	0	5	0	0	5	0	0	0	5
	ほっとぷらざ図書室	289	2	100	0	391	4	1	5	396
	合計	2,259	235	1,255	2	3,751	9	3	12	3,763

### 4 点字図書及び録音資料等の所蔵状況

平成24年度

所蔵館名	点字図書		大活字本		録音資料		音訳テープ		点字雑誌
	タイトル	冊数	タイトル	冊数	タイトル	冊数	タイトル	巻数	タイトル
中央図書館	—	9	—	816	—	518	41	185	1
福祉の里図書館	—	1,761	—	982	—	675	—	—	3
分館（5館）	—	—	—	321	—	—	—	—	—
ほっとぷらざ 図書室	—	12	—	455	—	85	—	—	0
合計	—	1,782	—	2,574	—	1,278	41	185	4

注) ①図書は大活字本を含む。

②視聴覚資料は録音資料を含む。

5 蔵書の増減状況

年 度	受 入 冊 数			除籍冊数	増減冊数	年度末現在 蔵書数
	購入冊数	寄贈等冊数	合 計			
昭和56年度	21,311	3,423	24,734	2,580	22,154	98,281
昭和57年度	19,076	2,735	21,811	0	21,811	120,092
昭和58年度	24,930	1,523	26,453	3,353	23,100	143,192
昭和59年度	19,617	2,469	22,086	462	21,624	164,816
昭和60年度	28,955	2,853	31,808	252	31,556	196,372
昭和61年度	27,691	2,985	30,676	0	30,676	227,048
昭和62年度	20,286	1,306	21,592	408	21,184	248,232
昭和63年度	18,579	1,611	20,190	4,860	15,330	263,562
平成元年度	23,820	481	24,301	6,818	17,483	281,045
平成2年度	26,921	0	26,921	6,587	20,334	301,379
平成3年度	21,945	357	22,302	1,630	20,672	322,051
平成4年度	30,956	0	30,956	0	30,956	353,007
平成5年度	18,749	1,877	20,626	7,006	13,620	366,627
平成6年度	7,790	2,890	10,680	28,580	-17,900	348,727
平成7年度	13,382	1,075	14,457	11,002	3,455	352,182
平成8年度	13,140	2,538	15,678	8,044	7,634	359,816
平成9年度	14,179	1,168	15,347	30,282	-14,935	344,881
平成10年度	14,594	1,943	16,537	24,131	-7,594	337,287
平成11年度	15,713	1,685	17,398	27,019	-9,621	327,666
平成12年度	18,802	1,162	19,964	15,818	4,146	331,812
平成13年度	29,665	875	30,540	11,316	19,224	351,036
平成14年度	20,483	812	21,295	11,440	9,855	360,891
平成15年度	20,117	717	20,834	17,646	3,188	364,079
平成16年度	19,420	1,148	20,568	12,218	8,350	372,429
平成17年度	17,729	1,198	18,927	42,176	-23,249	349,180
平成18年度	18,311	1,321	19,632	17,153	2,479	351,659
平成19年度	19,410	897	20,307	22,278	-1,971	349,688
平成20年度	19,469	1,010	20,479	18,971	1,508	351,196
平成21年度	19,616	1,355	20,971	18,540	2,431	353,627
平成22年度	20,099	673	20,772	17,183	3,589	357,216
平成23年度	22,255	1,142	23,397	20,123	3,274	360,490
平成24年度	17,823	517	18,340	13,460	4,880	365,370

寄贈等冊数は、寄贈、弁償及び復籍の合計である。

## VI 利用状況

### 1 地区別登録者数

平成25年3月31日現在

地区名		平成23年度登録者数	平成24年度登録者数
市	あ た ご	792	807
	池 田	1,576	1,630
	石 神	4,226	4,305
	大 和 田	4,340	4,469
	片 山	3,121	3,228
	北 野	4,088	4,222
	栗 原	6,060	6,236
	栄	6,365	6,508
	新 堀	3,797	3,902
	菅 沢	1,044	1,052
	道 場	1,028	1,060
	東 北	5,048	5,252
	中 野	219	222
	新 座	4,354	4,488
	新 塚	334	449
	西 堀	2,492	2,574
	野 寺	4,775	4,905
	野 火 止	19,394	19,703
	畑 中	5,000	5,099
	馬 場	2,818	2,905
	東	4,032	4,152
堀 ノ 内	938	954	
本 多	1,027	1,037	
小 計	87,353	89,159	
市	朝 霞 市	8,986	9,208
	志 木 市	10,041	10,380
	和 光 市	1,408	1,454
	その他県内市町村	3,557	3,595
	清 瀬 市	632	645
	東久留米市	390	399
	西東京市	242	250
	練 馬 区	4,927	4,928
	その他都内市区町村	880	895
	小 計	31,421	31,754
そ の 他	843	980	
合 計	118,774	121,893	

2 資料の種類別利用状況 (個人)

平成24年度

所蔵館名	開館日数	利用者数	一般書・児童書							雑誌	視聴覚資料						総貸出点数	文庫本
			一般書	児童書・絵本	紙芝居	小計(点)	点字図書	音訳テープ	中計(点)		レコード	カセットテープ	コンパクトディスク	貸出用DVD	館内用DVD	小計(点)		
中央図書館	306	26,596	42,236	18,178	762	61,176	14	9	61,199	3,844	0	90	5,599	2,126	385	8,200	73,243	0
福祉の里	278	61,162	105,035	64,501	3,697	173,233	1	0	173,234	14,831	0	278	14,839	5,963	4,771	25,851	213,916	0
分館(5館)	671	44,295	66,462	63,941	2,944	133,347	0	0	133,347	1,987	0	19	2,993	783	0	3,795	139,129	1,464
ほっとぷらざ図書室	344	129,683	184,253	74,797	3,820	262,870	0	0	262,870	8,925	0	27	17,556	2,279	0	19,862	291,657	0
合計	1,599	261,736	397,986	221,417	11,223	630,626	15	9	630,650	29,587	0	414	40,987	11,151	5,156	57,708	717,945	1,464

15

注) 分館の開館日数は、図書館職員による貸出日の合計

注) 貸出用DVDには、ビデオテープを含む。

注) 館内用DVDは、館内視聴用DVDで、レーザーディスクを含む。

3 検索用コンピュータ(貸出機能付き)による館別貸出冊数(団体も含む)

年度	中央図書館	福祉の里図書館	栗原公民館図書室	西堀・新堀 コミュニティセンター図書室	中央公民館図書室	大和田公民館図書室	ほっとぷらざ 図書室	合計
平成23年度	836	0	8,144	6,431	4,058	5,202	408	25,079
平成24年度	148	339	9,554	5,749	3,910	5,994	1,404	27,098

注) 平成23年度は、節電のため福祉の里図書館の貸出機能付き検索用コンピュータを停止させたことから、冊数が0となっている。

注) 平成24年度は、耐震補強等改修工事のため中央図書館は5月1日から休館したことから、冊数が減少した。

4 十進分類別利用状況（個人）

一般書

平成24年度

所蔵館名	合計	0 総記	1 哲学	2 歴史	3 社会科学	4 自然科学	5 技術	6 産業	7 芸術	8 語学	9 文学
中央図書館	42,236	864	1,749	4,021	3,694	2,272	6,214	1,183	3,620	505	18,114
福祉の里図書館	105,035	1,762	4,798	11,999	9,539	5,930	19,493	2,912	8,281	1,103	39,218
分館（5館）	66,462	719	2,323	4,276	3,730	3,332	16,669	2,161	3,399	468	29,385
ほっとぷらざ図書室	184,253	2,656	9,162	17,596	17,336	8,969	26,336	4,164	10,315	2,246	85,473
合計	397,986	6,001	18,032	37,892	34,299	20,503	68,712	10,420	25,615	4,322	172,190

児童書・絵本

所蔵館名	合計	0 総記	1 哲学	2 歴史	3 社会科学	4 自然科学	5 技術	6 産業	7 芸術	うち絵本	8 語学	9 文学
中央図書館	18,178	59	125	264	225	736	258	172	11,086	10,552	120	5,133
福祉の里図書館	64,501	221	458	749	608	2,957	1,711	775	37,795	34,657	622	18,605
分館（5館）	63,941	168	592	688	524	2,350	1,747	394	41,516	38,830	421	15,541
ほっとぷらざ図書室	74,797	99	430	1,113	802	2,727	1,228	509	43,000	41,057	479	24,410
合計	221,417	547	1,605	2,814	2,159	8,770	4,944	1,850	133,397	125,096	1,642	63,689

合計

所蔵館名	合計	0 総記	1 哲学	2 歴史	3 社会科学	4 自然科学	5 技術	6 産業	7 芸術	うち絵本	8 語学	9 文学
中央図書館	60,414	923	1,874	4,285	3,919	3,008	6,472	1,355	14,706	10,552	625	23,247
福祉の里図書館	169,536	1,983	5,256	12,748	10,147	8,887	21,204	3,687	46,076	34,657	1,725	57,823
分館（5館）	130,403	887	2,915	4,964	4,254	5,682	18,416	2,555	44,915	38,830	889	44,926
ほっとぷらざ図書室	259,050	2,755	9,592	18,709	18,138	11,696	27,564	4,673	53,315	41,057	2,725	109,883
合計	619,403	6,548	19,637	40,706	36,458	29,273	73,656	12,270	159,012	125,096	5,964	235,879



## 5 分館の利用状況（個人）

平成24年度

分館	開館 日数	利用 者数	一般書・児童書				その他	合 計	文庫 本
			一般書	児童書 絵本	紙芝居	小 計			
分館合計	671	44,295	66,462	63,941	2,944	133,347	5,782	139,129	1,464
栗原公民館 図書室	140	15,090	22,914	22,791	1,159	46,864	2,288	49,152	526
西堀新堀 コミュニティ センター 図書室	128	9,754	15,790	14,739	718	31,247	930	32,177	129
新座団地 図書室	145	7,333	11,255	7,744	303	19,302	963	20,265	728
中央公民館 図書室	130	4,762	7,528	5,725	202	13,455	553	14,008	0
大和田公民 館図書室	128	7,356	8,975	12,942	562	22,479	1,048	23,527	81

注)「開館日数」は、図書館職員による貸出日の合計

注)「その他」欄は、雑誌及び視聴覚資料を示す。

## 6 団体利用状況

(1) 利用団体数 (平成24年度に利用のあった団体数)

383団体 (平成25年3月31日現在)

(2) 利用状況

区 分	一般書	児童書・絵本	紙芝居等	大活字	雑誌	視聴覚資料	合計
平成23年度	1,184	17,418	879	25	20	162	19,688
平成24年度	1,397	14,945	881	24	113	51	17,411

## 7 リクエスト件数

(1) 受付場所別

区 分		受 付 場 所				合 計
		中央図書館	福祉の里図書館	分館	ほっとぶらぎ図書館	
平成23 年度	個人	37,916	20,926	31,751	95,938	186,531
	団体	4,632	145	1,023	38	5,838
	協力*	4,551				4,551
	合計	47,067	21,092	32,777	95,984	196,920
平成24 年度	個人	27,801	20,470	36,469	96,653	181,393
	団体	3,181	815	816	127	4,939
	協力*	4,717	37	7	15	4,776
	合計	35,699	21,322	37,292	96,795	191,108

※協力＝埼玉県内図書館等からの予約受付

## (2) 受取場所別 (分館)

平成24年度

区分	受付場所				
	栗原公民館 図書室	西堀・新堀 コミュニティセンター図書室	大和田公民館 図書室	中央公民館 図書室	新座団地 図書室
個人	12,595	8,306	6,633	4,339	4,596
団体	28	597	178	10	3
協力*	3	3	0	1	0
合計	12,626	8,906	6,811	4,350	4,599

\*協力=埼玉県内図書館等からの予約受付

## (3) 申込方法別 (受付館統計)

区分		申込方法			合計
		来館	検索用 コンピュータ	ホームページ	
平成23 年度	個人	43,075	15,821	127,635	186,531
	団体	4,771	22	1,045	5,838
	合計	47,846	15,843	128,680	192,369
平成24 年度	個人	40,930	14,402	126,061	181,393
	団体	3,906	4	1,029	4,939
	合計	44,836	14,406	127,090	186,332

## 8 レファレンス (参考調査) サービス件数 (中央図書館のみ)

区分	件数		合計
	来館	メール	
平成23年度	309	7	316
平成24年度	11	4	15

## 9 複写サービス件数

平成24年度

区分	中央図書館		福祉の里図書館		合計	
	件数	枚数	件数	枚数	件数	枚数
複写機 (白黒)	162	1,227	502	2,407	664	3,634
複写機 (カラー)		55		204		259
合計	162	1,282	502	2,611	664	3,893

10 朝霞地区4市の相互利用状況

(1) 朝霞地区4市の登録者数

平成25年3月31日現在

朝霞市民	志木市民	和光市民	合計
9,208	10,380	1,454	21,042

(2) 新座市立図書館の市別利用・貸出状況

平成24年度

区分	新座市民	朝霞市民	志木市民	和光市民	合計
利用者数	188,216	19,497	31,929	1,489	241,131
貸出数	542,208	45,402	65,816	4,999	658,425

11 相互貸借状況

図書館種別		借用	貸出
国立国会図書館		4	0
県立図書館	県立浦和図書館	215	28
	県立熊谷図書館	443	56
	県立久喜図書館	713	42
	埼玉県教育センター	15	10
市立図書館	全40館	3,953	4,149
町村立図書館	全23館	441	365
県立大学図書館・埼玉大学図書館		10	1
点字図書館		5	0
その他(県外図書館など)		5	3
合計		5,804	4,654

1.2 主要指標

年度	人口	登録者数	利用者数	開館 日数	所蔵数		貸出点数		リクエスト 件数	資料費決算額	登録率	登録者1 人当り貸 出点数	1日当り 利用者数	利用者1人 当り貸出冊 数	蔵書回 転度	予約貸 出率	人口1人当り		
					資料総数	蔵書総数	総貸出点数	蔵書貸出数									蔵書点数	貸出点数	資料費
					A	B	C	D									E	F	G
昭59	125,694	56,483	185,108	1,067	167,245	164,816	483,121	461,346	2,487	27,299,768	44.9%	8.6	173.5	2.5	2.80	0.51%	1.3	3.7	217
60	127,489	20,652	176,661	1,090	199,556	196,372	464,211	439,139	2,558	39,248,955	16.2%	22.5	162.1	2.5	2.24	0.55%	1.5	3.4	308
61	129,692	26,735	175,831	1,086	231,396	227,048	476,393	429,893	2,839	40,772,555	20.6%	17.8	161.9	2.4	1.89	0.60%	1.8	3.3	314
62	131,926	31,979	180,203	1,052	253,251	248,232	498,081	440,854	2,929	31,807,000	24.2%	15.6	171.3	2.4	1.78	0.59%	1.9	3.3	241
63	134,685	36,415	167,546	1,036	270,415	263,562	458,296	397,751	3,192	38,927,000	27.0%	12.6	161.7	2.4	1.51	0.70%	2.0	3.0	289
平元	136,494	40,951	164,292	1,042	288,673	281,045	447,507	386,264	3,325	39,297,159	30.0%	10.9	157.7	2.4	1.37	0.74%	2.1	2.8	288
2	137,138	44,932	163,748	1,096	309,232	301,379	437,575	379,420	3,410	40,418,738	32.8%	9.7	149.4	2.3	1.26	0.78%	2.2	2.8	295
3	138,424	17,578	159,420	1,084	331,050	322,051	434,889	376,360	4,451	41,889,049	12.7%	24.7	147.1	2.4	1.17	1.02%	2.3	2.7	303
4	139,598	30,992	139,122	948	364,921	353,007	394,272	342,184	4,245	75,832,025	22.2%	12.7	146.8	2.5	0.97	1.08%	2.5	2.5	543
5	140,949	20,736	134,051	1,216	379,679	366,627	496,551	424,544	8,710	44,998,979	14.7%	23.9	110.2	3.2	1.16	1.75%	2.6	3.0	319
6	142,332	26,744	135,399	1,232	362,431	348,727	491,052	404,101	9,473	20,999,539	18.8%	18.4	109.9	3.0	1.16	1.93%	2.5	2.8	148
7	144,591	32,430	133,472	1,244	365,694	352,182	470,777	386,315	10,738	28,499,595	22.4%	14.5	107.3	2.9	1.10	2.28%	2.4	2.7	197
8	145,563	37,178	128,532	1,257	373,925	359,816	446,575	360,017	11,765	29,499,663	25.5%	12.0	102.3	2.8	1.00	2.63%	2.5	2.5	203
9	147,311	41,830	127,320	1,202	358,460	344,881	442,572	356,314	13,792	32,497,194	28.4%	10.6	105.9	2.8	1.03	3.12%	2.3	2.4	221
10	148,588	46,376	137,250	1,216	351,134	337,287	540,228	435,325	18,487	33,146,654	31.2%	11.6	112.9	3.2	1.29	3.42%	2.3	2.9	223
11	149,124	50,462	140,651	1,072	354,197	329,174	557,637	449,092	21,015	36,015,946	33.8%	11.1	131.2	3.2	1.36	3.77%	2.2	3.0	242
12	149,510	54,205	136,473	1,103	357,091	331,812	534,678	430,299	22,176	40,994,204	36.3%	9.9	123.7	3.2	1.30	4.15%	2.2	2.9	274
13	149,708	60,568	153,084	1,151	376,554	351,036	572,391	460,543	28,407	60,998,051	40.5%	9.5	133.0	3.0	1.31	4.96%	2.3	3.1	407
14	150,581	70,664	214,663	1,312	380,102	360,891	705,657	593,749	36,475	40,967,034	46.9%	10.0	163.6	2.8	1.65	5.17%	2.4	3.9	272
15	151,627	78,474	229,138	1,317	382,217	364,079	729,622	606,912	51,896	39,998,071	51.8%	9.3	174.0	2.6	1.67	7.11%	2.4	4.0	264
16	152,527	85,017	238,263	1,391	391,132	372,429	748,214	627,473	73,011	39,990,499	55.7%	8.8	171.3	2.6	1.68	9.76%	2.4	4.1	262
17	153,528	90,236	231,543	1,379	368,135	349,180	720,844	597,946	84,558	36,998,200	58.8%	8.0	167.9	2.6	1.71	11.73%	2.3	3.9	241
18	154,606	94,962	234,591	1,373	371,404	351,659	724,863	600,979	100,507	36,998,813	61.4%	7.6	170.9	2.6	1.71	13.87%	2.3	3.9	239
19	156,118	99,761	240,773	1,372	369,752	349,688	734,003	622,317	115,502	36,996,583	63.9%	7.4	175.5	2.6	1.78	15.74%	2.2	4.0	237
20	157,679	105,040	261,148	1,373	370,831	351,196	791,741	675,680	129,861	36,997,962	66.6%	7.5	190.2	2.6	1.92	16.40%	2.2	4.3	235
21	159,131	109,878	268,689	1,378	373,556	353,627	820,875	703,083	144,725	36,995,414	69.0%	7.5	195.0	2.6	1.99	17.63%	2.2	4.4	232
22	160,623	114,387	270,563	1,371	377,650	357,216	816,524	703,927	158,335	37,532,310	71.2%	7.1	197.3	2.6	1.97	19.39%	2.2	4.4	234
23	161,416	118,774	297,575	1,388	381,267	360,490	866,371	747,729	186,531	39,991,056	73.6%	7.3	214.4	2.5	2.07	21.53%	2.2	4.6	248
24	162,036	121,893	261,736	1,599	386,849	365,370	717,945	630,626	181,393	31,992,566	75.2%	5.9	163.7	2.4	1.73	25.27%	2.3	3.9	197

20

- 注) ①「人口」→ 4月1日現在の住民基本台帳人口と外国人登録人口の合算(例:平成24年度は、平成25年4月1日現在)  
 ②「登録者数」→ 各年度末現在の累計登録者数。なお、平成4年度までは、各館毎の登録のため延べ登録者数  
 ③「開館日数」→ 図書館、分館及びほっとぷらざ図書室の年間開館日数の合計  
 ④「所蔵数 資料総数」→ 各年度末現在の所蔵資料総数  
 ⑤「所蔵数 蔵書総数」→ 各年度末現在の一般書、児童書・絵本及び紙芝居の総数  
 ⑥「総貸出点数」→ 利用者個人を対象とした、蔵書、雑誌、視聴覚資料、点字図書、音訳テープの貸出点数の合計  
 ⑦「蔵書貸出数」→ 蔵書(一般書、児童書・絵本、紙芝居)に係る貸出点数  
 ⑧「リクエスト件数」→ 利用者個人から寄せられた借りたい資料の予約受付件数  
 ⑨「資料費決算額」→ 備品購入費のうち図書購入費の決算額  
 ⑩「予約貸出率」→ 「リクエスト件数」(I)を総貸出点数(G)で除したもの

Ⅶ 事業実施状況

1 実施状況一覧

平成24年度

区 分		中央図書館		福祉の里図書館		参加 ボランティア 人数
		回 数	延べ 参加人数	回 数	延べ 参加人数	
講 座	朗読講習会 ※1	—	—	—	—	—
	点訳講習会 ※1	—	—	—	—	—
	絵本講座 「もったいないばあさんのおはなし会」	1	93	—	—	—
	お父さんの読み聞かせ講座 「親子で楽しむおもしろ科学実験教室」	1	52	—	—	—
	子ども読書フェスティバル自然科学講座 「金環日食と太陽のお話」	—	—	1	67	4
	図書館教養講座 ※1	—	—	—	—	—
	子どもの読書ボランティア・サポータースキルアップ講座	7	155	—	—	—
	子どもの読書ボランティア養成講座	8	158	—	—	—
	ブックスタートボランティア研修会（子どもの読書 ボランティア・サポータースキルアップ講座の内に1 回として実施）	(1)	(22)	—	—	—
	合 計	17	458	1	67	4
名画鑑賞会		[視聴覚ライブラリー事業]		12	220	—
子ども映画会		[視聴覚ライブラリー事業]		25	724	—
児 童 奉 仕 事 業	おはなし会 ※2	9	192	49	2,063	170
	七夕かざりをつくる会 ※1	—	—	—	—	—
	おたのしみ会 ※2	2	184	—	—	7
	夏のおたのしみ会 親子講座 おばけのおは なしと手作りスライム～どろどろどろ～	—	—	1	68	7
	おはなし会 ～夏休みスペシャルバージョン～	—	—	1	98	6
	冬のおたのしみ会 ～スペシャルバージョン～	—	—	1	68	8
	新春おたのしみ会 ～お正月を楽しもう～	—	—	1	64	8
	親子で楽しむ和楽器講座「日本の調べ」 ～演奏を聴いて、小さい笛を作ってみよう	—	—	1	28	7
合 計	11	376	54	2,389	213	
学級訪問		学級数 213	対象人数 6,568	—	—	112
図書館訪問		学級数 5	対象人数 139	—	—	0
はじめてブック		実施回数 24	配布人数 1,258	—	—	93
集会所等へのボランティア派遣事業		実施回数 2	参加人数 78	—	—	9
リサイクルブックフェア		—	配布冊数 —	2	配布冊数 15,902	0

※1 耐震補強等改修工事による休館のため、中央図書館において実施しなかった事業

※2 耐震補強等改修工事による休館のため、中央図書館において4月・5月のみ実施した事業

## 2 中央図書館障がい者奉仕事業

### (1) 学習会

年 度	朗 読		点 訳	
	回 数	人 数	回 数	人 数
平成23年度	18	8	20	7
平成24年度	20	7	22	7

注) 人数は、実人数

### (2) 障がい者サービス利用状況

年 度	対面朗読等 回数	ボランティア 人数	資料郵送 宅配回数
平成23年度	7	14	47
平成24年度	1	1	76

## 3 中央図書館児童奉仕事業

### (1) ブックスタート事業「はじめてブック」

単位：人

年 度	実 施 回 数	3～4か月児 健診対象者 (A)	受 診 者 数 (B)	ブックスタートパック 配布者数			配 布 率 (C/A)
				当 日 配 布 者 数	後 日 配 布 者 数	合 計 (C)	
23	24	1,457	1,394	1,378	9	1,387	95.2%
24	24	1,279	1,263	1,242	16	1,258	98.4%

注) ①対象者数(A)及び受診者数(B)は、保健センターによる調査数である。

②受診者数(B)は、保健センター実施の3～4か月児健康診査の受診者数である。

③「後日配布者数」は、直接図書館等にて配布した人数である。

## (2) 学級訪問 図書館訪問

平成24年度

学校数	学年	学級数	対象人数	ボランティア 延べ人数
学級訪問 市内小学校 16校	1学年	38	1,129	36
	2学年	48	1,335	42
	3学年	39	1,267	36
	4学年	28	951	25
	5学年	26	869	26
	6学年	30	968	29
	特別支援	4	49	7
学級訪問合計		213	6,568	201
図書館訪問 市内小学校 2校	2学年	5	139	0
学級訪問 図書館訪問合計		218	6,707	201

## 4 ボランティア・サポーター

新座市立図書館ボランティア	登録人数 152人
新座市子どもの読書応援サポーター	